



山笠シリーズ

グラフィックデザイナー 故西島伊三雄氏が描く
子供山笠の元気で可愛い様子が伝わる山笠シリーズです。

■ 山笠パステース

Model No. : 24NPC1800

Price : ¥1,980 / Size : W約7.0cm × H約10.0cm / Material : 表地 : 絹100% ・ 内部 合皮 ・ ビニール樹脂
Color : (左より) 緑 / 赤 / 紺 / 茶



グラフィックデザイナー故西島伊三雄氏がデザインのパステースです。子供が二人で遊んでいるものと親子が肩車している2種類のデザインを織り込んだパステースです。

■ 子供山笠ネックストラップ

Model No. : 24ST2401

Price : ¥2,640 / Size : W約1.0cm × H約47.0cm / Material : 絹100%
Color : (左より) 黒 / 紺 / 青 / 紫 / ピンク / エンジ / 赤 / オレンジ / 茶 / 黄 / 緑



グラフィックデザイナー故西島伊三雄氏がデザインした博多祇園山笠を走る子供達を織込みました。別売りのネームホルダー(右上側掲載)を装着することが可能です。

●在庫に関しましては、サヌイ織物へお問合せください。●スマートフォンやパソコン等のモニターの種類により、実際の商品とは色味が異なる場合があります。●価格はすべて消費税10%込みの表示です。

■ 山笠扇子入れ

Model No. : 24S1801

Price : ¥1,980 / Size : W約23.0cm × H約3.5cm
Material : 表地 絹100% ・ 裏地レーヨン100%
Color : 紺 / エンジ

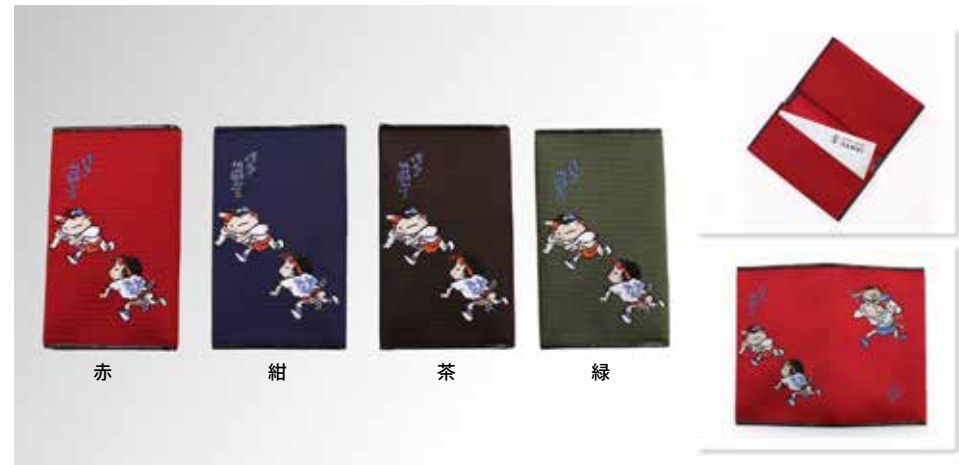


グラフィックデザイナー故西島伊三雄氏がデザインした博多祇園山笠を走る子供達を織込みました。

■ 山笠名刺入れ

Model No. : 24MN4000

Price : ¥4,400 / Size : W約11.5cm × H約7.0cm × D約1.5cm
Material : 絹100% ・ 内部レーヨン100% Color : (左より) 赤 / 紺 / 茶 / 緑



グラフィックデザイナー 故西島伊三雄氏が描いた博多祇園山笠のイラストを織り込んだ名刺入れです。【収納:カード入れ×3 ※一般的な名刺約60枚収納可能】

■ 山笠ブックカバー (文庫本用)

Model No. : 24BC3503

Price : ¥3,850 / Size : W約30.0cm×H約16.5cm / Material : 表 絹100%・裏 レーヨン100%
Color : エンジ/紺

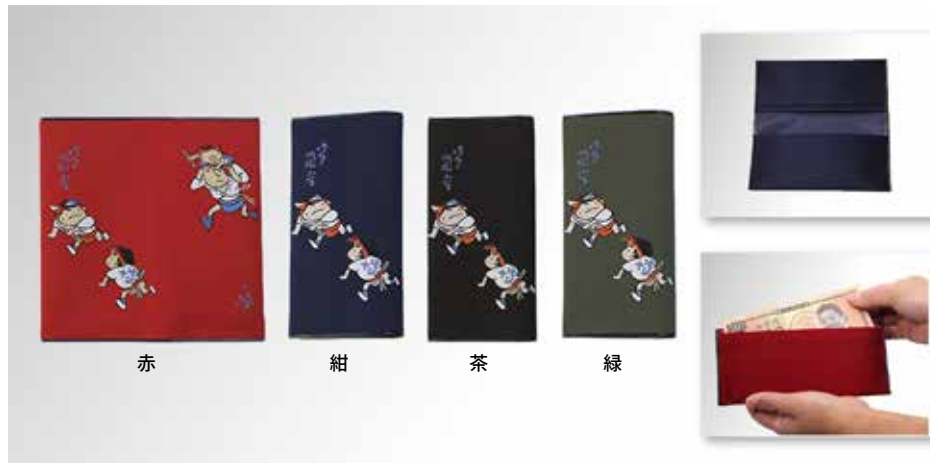


グラフィックデザイナー故西島伊三雄氏デザインの子供山笠をモチーフとしたブックカバーです。子供山笠の元気で可愛い様子が伝わるデザインです。本の厚さに合わせて調節が可能です。

■ 山笠長財布

Model No. : 24SN8000

Price : ¥8,800 / Size : W約19.0cm×H約9.5cm×D約2.0 cm
Material : 生地 絹100%・裏地 レーヨン100%
Color : 赤/紺/茶/緑



グラフィックデザイナー 故 西島伊三雄氏が描いた博多祇園山笠のイラストを織り込んだ長財布です。
【収納:お札入れ×3、小銭入れ(ファスナー付)×1、カード入れ×10】

■ 子供山笠ストライプネクタイ

Model No. : 24NE8001

Price : ¥8,800 / Size : W約8.5cm×H約140cm / Material : 絹100%
Color : (左より) 赤/黄/若草/紫/青/紺



グラフィックデザイナー故西島伊三雄氏がデザインした 子供山笠の柄ネクタイです。ストライプに見えますがよく見ると子供達の元気な姿が織りこまれています。

Hello kitty

シリーズ

INORI

この世界は、命の織物

エイブルアート × 博多織

絶滅が危惧される野生動物を障害のあるアーティストが描き、博多織商品にしました
売上の5%は自然保護に役立てられます

■ はろうきていファスナー小銭入れ

Model No. : 24KTCF1200

Price : ¥ 1,320 / Size : W約10.5cm × H約7.0cm × D約2.5cm / Material : 絹100% ・ 内部 合皮
Color : レッド / ブルー



レッド

ブルー

ファスナー式のミニ小銭入れです。同柄のポーチもございます。

■ はろうきていパスケース

Model No. : 24KTPC1600

Price : ¥ 1,760 / Size : W約7.0cm × H約10.0cm / Material : 絹100% ・ 内側 合皮 ビニール樹脂
Color : レッド / ブルー



レッド

ブルー

ハローキティの可愛いパスケースです。表面にもポケットがついています。

■ はろうきていミニガマ

Model No. : 24KTG1200

Price : ¥ 1,320 / Size : W約7.0cm × H約6.0cm × D約3.0cm
Material : 絹100% ・ 内部PVC 合皮 (マチ) / Color : レッド / ブルー



レッド

ブルー

小銭入れとしてだけでなく、薬入れやアクセサリ入れとしても使えます。

■ はろうきていペンケース

Model No. : 24KTP2500

Price : ¥ 2,750 / Size : W約18.5cm × H約4.0cm × D約3.0cm / Material : 絹100% ・ 内部PVC
Color : レッド / ブルー



レッド

ブルー

ハローキティを配したファスナー式のペンケースです。細身のデザインですが、ボールペンなら8本収納が可能です。

■ はろうきていポーチ

Model No. : 24KTPS2800

Price : ¥3,080 / Size : W約16.0cm × H約10.0cm × D約3.0cm / Material : 絹100% ・ 内部PVC
Color : レッド / ブルー



様々な用途にお使いいただけるファスナー式のポーチです。同柄の小銭入れもございます。

■ INORI ジングルの動物たちミニファスナー Model No. : 24INCF1800

Price : ¥ 1,980 / Size : W約11.0cm × H約7.0cm × D約1.5cm / Material : 絹100% ・ 内部 合皮
Color : 紺 / エンジ



ジャングルに生息する動物たちが仲良く一同に会した絵柄を織込みました。
【収納：ポケット×3】

■ INORI ジングルの動物たちブックカバー Model No. : 24INBC2800

Price : ¥ 3,080 / Size : W約30.0cm × H約16.5cm × D約0.5cm
Material : 絹100% ・ 内部レーヨン100% / Color : 紺 / エンジ (左より)



ジャングルに生息する動物たちが仲良く一同に会した絵柄を織込みました。
文庫本がゆったり収まるサイズです。

●在庫に関しましては、サヌイ織物へお問合せください。●スマートフォンやパソコン等のモニターの環境・印刷機の機種等により、実際の商品とは色味が異なる場合があります。●価格はすべて消費税 10%込みの表示です。

■ INORI チーターペンケース Model No. : 24INP2500

Price : ¥ 2,750 / Size : W約21.0cm × H約8.0cm × D約2.0cm
Material : 絹100% ・ 内部 PVC



サバンナの夕日に立つチーターに献上柄があしらわれたペンケースです。

■ INORI アホドリポーチ Model No. : 24INPS3200

Price : ¥ 3,520 / Size : W約18.5cm × H約12.0cm × D約4.0cm
Material : 絹100% ・ 内部 PVC



絶滅危惧種アホドリの親子の周りに博多織伝統の献上柄と行進する子供たちを織込んでいます。

■ INORIホッキョクグマキーホルダー

Model No. : 24INK1000

Price : ¥1,100 / Size : W約1.8cm×H約7.4cm×D約1.3cm (金具除く)
Material : 絹100%・裏地PVC / Color : ピンク / ブルー



ピンク

ブルー

絶滅危惧種ホッキョクグマの親子を織りこんだキーホルダーです。

■ INORIクロツラヘラサギ名刺入れ

Model No. : 24INMH3800

Price : ¥4,180 / Size : W約11.5cm×H約7.5cm×D約2.0cm
Material : 絹100%・内側 合皮



福岡で越冬し、生息数 2000 羽程度といわれる絶滅危惧種クロツラヘラサギに献上柄が
あしらわれた名刺入れです。【収納 : ポケット×3 ※一般的な名刺約60枚収納可能】

●在庫に関しましては、サヌイ織物へお問合せください。●スマートフォンやパソコン等のモニターの環境・印刷機の機種等により、実際の商品とは色味が異なる場合があります。●価格はすべて消費税 10%込みの表示です。

■ INORIチーターネクタイ / INORガラパゴスペンギンネクタイ

Model No. :
24INNE8100 / 24INNE8200

Price : ¥8,800 / Size : W 約8.5 cm×H 約140 cm / Material : 絹 100%
Color : チーター : オレンジ / ガラパゴスペンギン : コバルトブルー



チーター : オレンジ

ガラパゴスペンギン :
コバルトブルー

サバンナの夕日に立つチーターと、波打つ献上柄の上を行進するガラパゴスペンギンを織込んだネクタイです。

■ 礼装ネクタイ

Model No. : 24NE7002

Price : ¥7,700 / Size : W約8.5cm × H約140cm / Material : 絹100%

Color : 白 / 黒 (柄は多種※画像は献上柄です。)



白

黒

礼装用のネクタイです。献上柄の他にも、様々な柄を揃えております。

■ 献上ネクタイ

Model No. : 24NE7001

Price : ¥7,700 / Size : W約8.5cm × H約140cm / Material : 絹100%

Color : (左より) 水色 / 青 / 紫 / 赤 / ピンク / ベージュ



水色

青

紫

赤

ベージュ

博多織の代表的な柄である献上柄をあしらったネクタイです。色をパステル調で揃えました。贈り物にも普段使いにもお使いいただけます。

■ 斜献上ネクタイ

Model No. : 24NE8000

Price : ¥8,800 / Size : W約8.5cm × H約140cm / Material : 絹100%

Color : (左上段より) エンジ / ゴールド / グレーベージュ / 緑 / オリーブ / 紫 / シルバー / グレー / 紺 / 青



エンジ

ゴールド

グレー
ベージュ

緑

オリーブ

紫

シルバー

グレー

紺

青

献上柄を斜めに配し、地模様の入った博多織らしいデザインです。博多織のネクタイは一度締めたら緩まないという特徴があります。

■親子菱ネクタイ

Model No. : 24NE9001

Price : ¥9,900 / Size : W約8.0cm×H約140cm / Material : 絹100%
Color : (左より) ピンク / グレー / グリーン / ブルー



ピンク グレー グリーン ブルー

献上柄の親子縞・孝行縞と菱模様を組み合わせた柄です。菱模様は、ヒシと呼ばれる生成植物が由来し、ヒシは繁殖力が強いことから転じて子孫繁栄・無病息災の意味がこめられています。

■凧風ネクタイ

Model No. : 24NE9002

Price : ¥9,900 / Size : W約8.0cm×H約140cm / Material : 絹100%
Color : (左より) 紺ピンク / 青黄 / 紺緑



紺ピンク 青黄 紺緑

献上柄の独鈷、花皿、縞をそれぞれマスメ状にあしらった、さわやかな配色のネクタイです。

■縦献上ネクタイ

Model No. : 24NE9004

Price : ¥9,900 / Size : W約8.5cm×H約140cm / Material : 絹100%
Color : (左より) 茶 / 黒×ゴールド / 黒×シルバー / 紺 / エンジ



茶 黒×ゴールド 黒×シルバー 紺 エンジ

献上柄を縦に織りこみ、博多織の細やかで上品な色合いのグラデーションがエレガントな印象的なデザイン。博多織のネクタイは一度締めたら緩まないという特徴があります。贈り物にもおすすめです。

■群鶴ネクタイ

Model No. : 24NE20000

Price : ¥22,000 / Size : W約8.5cm×H約140cm / Material : 絹100%
Color : (左より) 紺 / シルバー / オレンジ / 赤



紺 シルバー オレンジ 赤

鶴には、様々な縁起の良い意味が込められており、長寿や繁栄、夫婦円満の意味もあります。結婚式などお祝い事にピッタリのデザインです。

●在庫に関しましては、サヌイ織物へお問合せください。●スマートフォンやパソコン等のモニターの種類により、実際の商品とは色味が異なる場合があります。●価格はすべて消費税10%込みの表示です。

■ 泥染ネクタイ

Model No. :24NE14000

Price : ¥15,400 / Size : W約8.5cm×H約140cm / Material : 絹100%

Color : (左上段より) ワイン / オレンジ / ピンク / ゴールド / クリーム / サックス / ブルー / 紺



ワイン オレンジ ピンク ゴールド クリーム

グリーン シルバー サックス ブルー 紺

奄美大島にて泥染めの技法で染めた絹糸を中心に、17色の色を織り込んでおり、光の角度によって玉虫色に輝く光沢と優れた耐光性、高い堅牢度を併せ持つ商品です。様々なスーツにも合わせやすいネクタイです。

●在庫に関しましては、サヌイ織物へお問合せください。●スマートフォンやパソコン等のモニターの環境・印刷機の機種等により、実際の商品とは色味が異なる場合があります。●価格はすべて消費税 10%込みの表示です。

大きい人のための長いネクタイでけました。

大きめサイズの
博多織

Futoca
Furnishing to caballero

HAKATA-ORI OF
THE BIG PEOPLE,
BY THE BIG PEOPLE,
FOR THE BIG PEOPLE,
SHALL NOT PERISH
FROM THE EARTH.

モデル：Samurai (The Giant)
※写真表現です。
こんなに大きくありません。

サヌイ織物

●在庫に関しましては、サヌイ織物へお問合せください。●スマートフォンやパソコン等のモニターの種類・印刷機の機種等により、実際の商品とは色味が異なる場合があります。●価格はすべて消費税 10%込みの表示です。

■ Futoca 献上ネクタイ

Model No. : 24NEF8500

Price : ¥9,350 / Size : W約 8.5cm × H 約160cm / Material : 絹100%
Color : 青 / ピンク



博多織の代表的な柄である献上柄をあしらったネクタイです。色をパステル調で揃えました。贈り物にも普段使いにもお使いいただけます。

このFutocaのネクタイは **長さが160cm以上** あり、首が太いや背の高い方にオススメのネクタイです。

■ Futoca 斜献上ネクタイ

Model No. : 24NEF9500

Price : ¥10,450 / Size : W約 8.5cm × H 約160cm / Material : 絹100%
Color : エンジ / 紺



献上柄を斜めに配し、地模様の入った博多織らしいデザインです。博多織のネクタイは一度締めたら緩まないという特徴があります。

このFutocaのネクタイは **長さが160cm以上** あり、首が太いや背の高い方にオススメのネクタイです。

■ Futoca 泥染ネクタイ

Model No. : 24NEF16000

Price : ¥17,600 / Size : W約8.5cm×H約160cm / Material : 絹100%
Color : (左より) シルバー / サックス / 紺 / ワイン



奄美大島にて泥染めの技法で染めた絹糸を中心に、17色の色を織り込んでおり、光の角度によって玉虫色に輝く光沢と優れた耐光性、高い堅牢度を併せ持つ商品です。様々なスーツにも合わせやすいネクタイです。
このFutocaのネクタイは **長さが160cm以上** あり、首が太い方や背の高い方にオススメのネクタイです。

■ 桐箱 (ネクタイ一本用、二本用)

Price : (一本用) ¥660 ・ (二本用) ¥880 / Size : (一本用) W約12.0cm×H約38.0cm×D約3.0cm
(二本用) W約21.5cm×H約38.0cm×D約3.0cm



ネクタイを桐箱にお入れすることができます。一本用と二本用がございます。

●在庫に関しましては、サヌイ織物へお問合せください。●スマートフォンやパソコン等のモニターの種類により、実際の商品とは色味が異なる場合があります。●価格はすべて消費税10%込みの表示です。

■ 細型タペストリー

Model No. : 24FD7000

Price : ¥7,700 / Size : 約W 10×H 168cm / Material : ポリエステル100%・紙箱入り
 Color : (左上段より) 桃色/山吹色/蜜柑色/萌黄色/浅葱色/瑠璃紺色/菖蒲色/墨色



もも
桃色(ピンク)



やまぶき
山吹色(黄)



みかん
蜜柑色(オレンジ)



もえぎ
萌黄色(黄緑)



あさぎ
浅葱色(青緑)



るりこん
瑠璃紺色(青)



あやめ
菖蒲色(紫)



すみ
墨色(黒)



※使用イメージです。



※使用イメージです。

専用のお箱にお入れします。

壁掛け用の紐も付いています。



お部屋に個性を演出する博多織のタペストリーです。複数の色を組み合わせ使用することができます。室内インテリアに最適です。

●在庫に関しましては、サヌイ織物へお問合せください。●スマートフォンやパソコン等のモニターの種類・印刷機の種類等により、実際の商品とは色味が異なる場合があります。●価格はすべて消費税10%込みの表示です。

■ 献上テーブルセンター

Model No. : 24CE7000

Price : ¥7,700 / Size : W約48cm × H約26cm
Material : 絹100%・裏地レーヨン100%・紙箱入り



博多織によく用いられる最もポピュラーな献上柄を織りこんだ小さめのテーブルセンターです。

■ 百福テーブルセンター

Model No. : 24CE12002(紺) / 24CE12003(白)

Price : ¥13,200 / Size : W約68cm × H約39cm
Material : 絹100%(一部金箔使用)・裏地アセテート100%・紙箱入り / Color : 白 / 紺

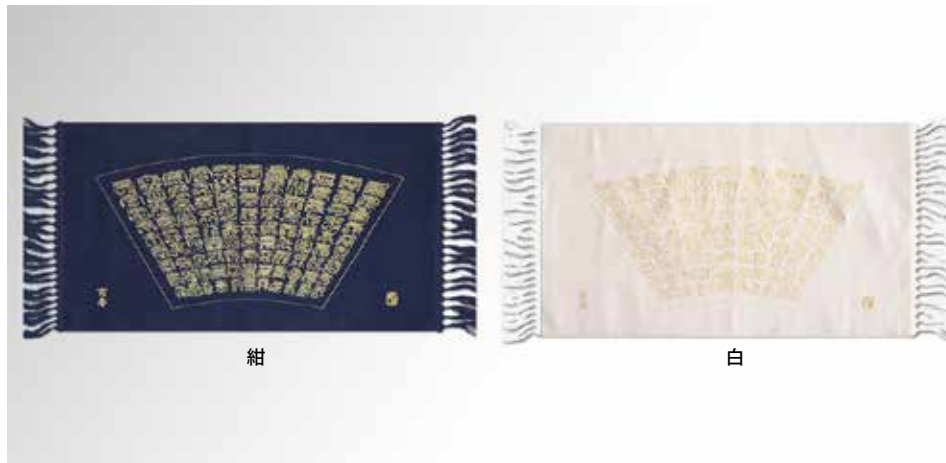


中国では「百」は「沢山」という意味で“たくさんの福”という縁起のいいデザインです。贈り物に人気です。

■ 百寿テーブルセンター

Model No. : 24CE12000(紺) / 24CE12001(白)

Price : ¥13,200 / Size : W約68cm × H約39cm
Material : 絹100%(一部金箔使用)・裏地アセテート100%・紙箱入り / Color : 白 / 紺



中国では「百」は「沢山」という意味で“たくさんの寿”という縁起のいいデザインです。

■ 黒田武士テーブルセンター

Model No. : 24CE12004

Price : ¥13,200 / Size : W約68cm × H約39cm
Material : 絹100%(一部金箔使用)・裏地アセテート100%・紙箱入り



福岡民謡の「黒田節」の歌詞を織り込んだ博多らしいデザインです。

■ 献上柄テーブルセンター

Model No. : 24CE12005(白紺) / 24CE12006(白エンジ) / 24CE12007(紺白)

Price : ¥¥13,200 / Size : W約68cm × H約39cm

Material : 絹100%・紙箱入り / Color : 白紺 / 白エンジ / 紺白



博多織定番の献上柄を取り入れたテーブルセンターです。白赤と白紺、紺白の3色からお選びいただけます。

■ あやめテーブルセンター

Model No. : 24CE14001

Price : ¥15,400 / Size : W約56cm × H約33cm

Material : 絹100% (一部ラメ使用) ・紙箱入り



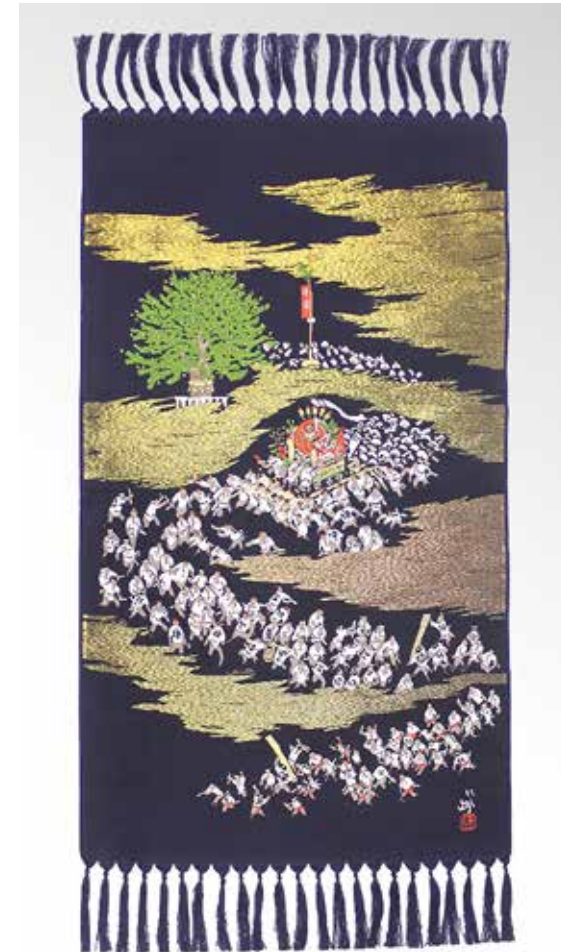
さわやかな黄色に、色とりどりのあやめをあしらい、全体的にラメが入っています。お部屋がぱっと明るくなるデザインです。

■ 山笠テーブルセンター (櫛田の銀杏)

Model No. : 24CE14000

Price : ¥15,400 / Size : W約33cm × H約58cm

Material : 絹100% (一部金箔使用) ・紙箱入り



グラフィックデザイナー故西島伊三雄氏デザインです。紺地に山笠のかき手たちの白い法被が映え、金色で表した雲がきらびやかなテーブルセンターです。

●在庫に関しましては、サヌイ織物へお問合せください。●スマートフォンやパソコン等のモニターの種類により、実際の商品とは色味が異なる場合があります。●価格はすべて消費税10%込みの表示です。

株式会社サヌイ織物 TEL:092-883-7077 E-mail:info@sanui-orimono.co.jp

■ 博多献上EN

Model No. : 24CE18000

Price : ¥19,800 / Size : 直径約34.0cm × D約0.3cm

Material : (表地) ポリエステル100% / (裏地) 合皮 / 紙箱入り

Color : (左上から) エンジ / 紺 / 黒白 / 黒赤 ※他にも色がございますのでお問い合わせください。



エンジ



紺



黒白



黒赤



博多献上 EN

博多献上ENは、献上柄に込められている「身を守る・厄除け・家内安全・無病息災・子孫繁栄・先祖を思う気持ち」と、円の形をしていることから「ご縁」という意味を組み合わせてできた博多織のテーブルセンターです。

大切な方への贈り物にいかがでしょうか？

■ 若武者テーブルセンター

Model No. : CE-15011(白) / CE-15010(紺)

Price : ¥ 16,500 / Size : W約68cm × H約39cm

Material : 絹100%・裏地アセテート100%・桐箱入り / Color : 白 / 紺



紺

白

グラフィックデザイナー故西島伊三雄氏が描かれた博多祇園山笠がモチーフのデザインです。山をかついで勇壮に走る男達の中に、小さな男の子を肩車している父親がいたり、一人一人の表情がとても豊かな作品です。色は紺・白の二色です。

■ 群鶴テーブルセンター

Model No. : 24CE20003(オレンジ) / 24CE20004(ブルー)

Price : ¥22,000 / Size : W約39cm × H約63cm / Color : (左から) オレンジ / ブルー

Material : 絹100%・裏地アセテート100%・桐箱入り



オレンジ



ブルー

朝日に向かって飛ぶ鶴の群を描き、飛躍の願いを込めたデザインです。細かな糸色の変化により朝日の眩しさを表現しています。

■ 古代山笠テーブルセンター

Model No. : 24CE20000

Price : ¥22,000 / Size : W約68cm×H約39cm
Material : 絹100%・裏地アセテート100%・桐箱入り



約800年の歴史をもつ博多祇園山笠は、かつては今とは違う高さであったと言われています。

■ 博多山笠之古図テーブルセンター

Model No. : 24CE26000

Price : ¥28,600 / Size : W約68cm×H約39cm
Material : 絹100%・裏地アセテート100%・桐箱入り

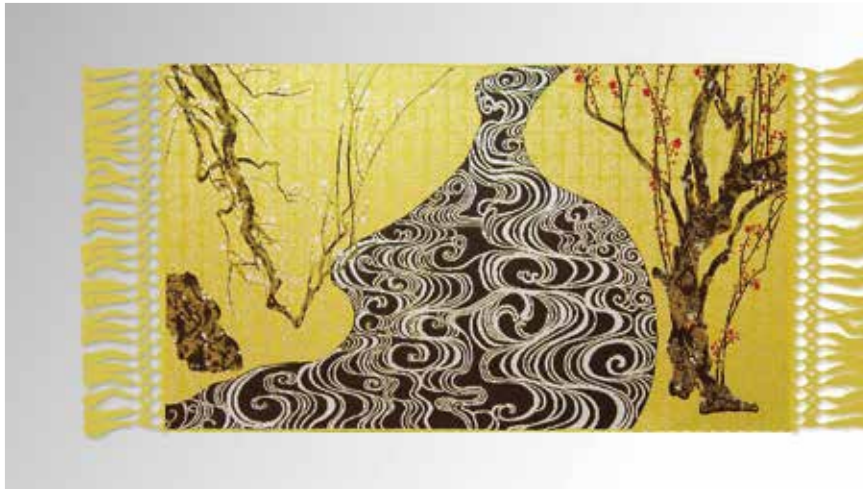


約800年の歴史を持つ博多祇園山笠を描いています。現在よりも大きく勇壮な山笠をかつぐ姿を表しています。

■ 紅梅白梅テーブルセンター

Model No. : 24CE20002

Price : ¥22,000 / Size : W約68cm×H約39cm
Material : 絹100%(一部金箔使用)・桐箱入り



尾形光琳作、国宝「紅梅白梅図屏風」を博多織のテーブルセンターに織り出しました。煌びやかで上品なテーブルセンターです。

■ 姫テーブルセンター

Model No. : 24CE30002

Price : ¥33,000 / Size : W約68cm×H約39cm
Material : 絹100%(一部金箔使用)・裏地アセテート100%・桐箱入り



中央に織り込まれた「姫」は紫式部の想像図です。淡い色と金色で織り出された豪華でありながら優しいデザインです。

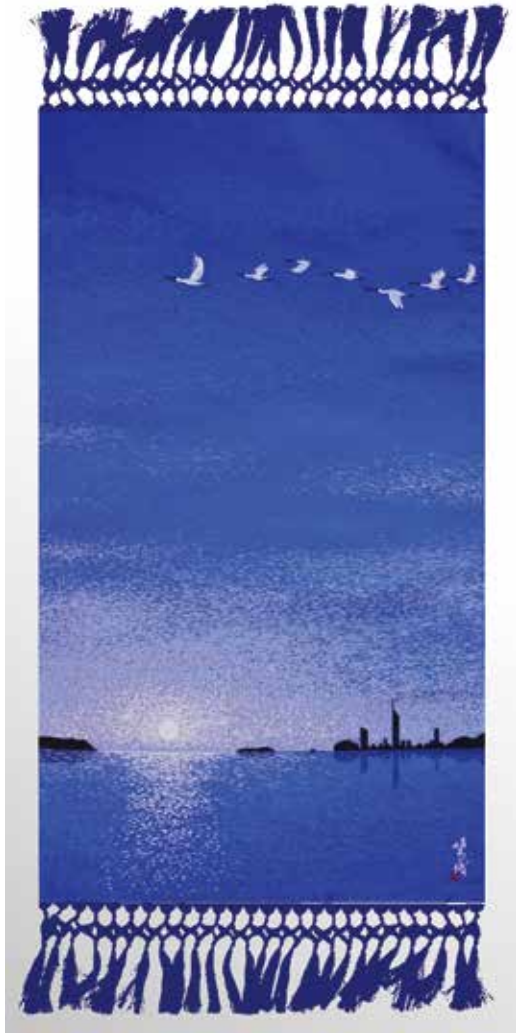
●在庫に関しましては、サヌイ織物へお問合せください。●スマートフォンやパソコン等のモニターの種類により、実際の商品とは色味が異なる場合があります。●価格はすべて消費税10%込みの表示です。

株式会社サヌイ織物 TEL:092-883-7077 E-mail:info@sanui-orimono.co.jp

■ 博多湾の朝テーブルセンター

Model No. : 24CE26001

Price : ¥28,600 / Size : W約39cm × H約68cm
Material : 絹100%・裏地アセテート100%・桐箱入り



博多湾の静かな日の出の風景をブルーを基調に表現しました。空を飛ぶ七羽のクロツラヘラサギは福岡市の七つの区に因んでいます。

●在庫に関しましては、サヌイ織物へお問合せください。●スマートフォンやパソコン等のモニターの環境・印刷機の機種等により、実際の商品とは色味が異なる場合があります。●価格はすべて消費税 10%込みの表示です。

■ 鴻臚館テーブルセンター

Model No. : 24CE38000

Price : ¥41,800 / Size : W約68cm × H約39cm /
Material : 絹100%(一部金箔使用)・裏地アセテート100%・桐箱入り



鴻臚館とは平安時代に設置された外交および海外交易の施設です。唐船が描かれ、当時、外交や商業がとて盛んだった博多を思わせる想定図を織りこみました。贈り物に人気の商品です。

■ 西都政庁テーブルセンター

Model No. : 24CE38001

Price : ¥41,800 / Size : W約68cm × H約39cm
Material : 絹100% 裏地アセテート100%・桐箱入り



博多織の特色である厚手の織地に、平安時代大宰府にあった(西都政庁想定図)を描いたテーブルセンターです。

■ 山笠清道テーブルセンター

Model No. : 24CE38002

Price : ¥41,800 / Size : W約68cm × H約39cm
Material : 絹100%・桐箱入り



山笠が櫛田入りする際の基点として境内に建てられる清道旗と山笠をモチーフにしたテーブルセンターです。

■ 博多古図テーブルセンター

Model No. : 24CE38003

Price : ¥41,800 / Size : W約68cm × H約39cm
Material : 絹100%・桐箱入り



鎌倉期から室町期の博多を様々な文献から推定して描かれた博多古図を織り込んだテーブルセンターです。

■ 山笠古図テーブルセンター

Model No. : 24CE45000

Price : ¥49,500 / Size : W約68cm × H約39cm
Material : 絹100%・裏地アセテート100%・桐箱入り



約800年の歴史をもつ博多祇園山笠を描いた作品です。現在よりも大きく勇壮な山笠をかつぎ、博多の町を駆け抜けた姿を表現しています。

■ 風神雷神あかんべえ雲間の博多山笠図テーブルセンター Model No. : 24CE65000

Price : ¥71,500 / Size : W約68cm × H約39cm
Material : 絹100%・裏地アセテート100%・桐箱入り



風神・雷神が追いかけっこをしている雲の下で博多祇園山笠が行われているユニークな絵柄です。櫛田神社の木彫りをモデルとして故西島伊三雄氏が描いたものです。

